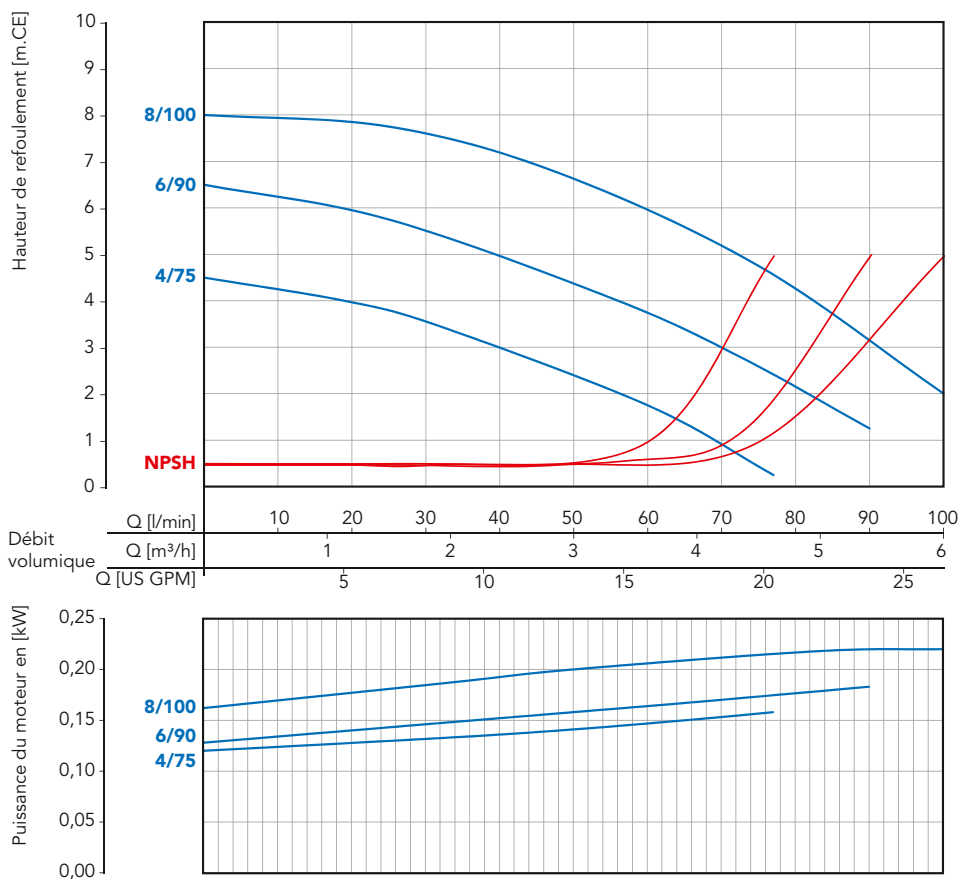


MM type 1



- sans joint d'arbre
- volute en fonte robuste
- CARTOUCHE permettant un entretien aisé et rapide
- température jusqu'à 190°C (possibilité de températures plus élevées)
- démontage par l'arrière, mono-étagée, monobloc
- raccord universel DIN/ANSI
- orifice d'aspiration DN 25, orifice de refoulement DN 20

Courbes caractéristiques



Déterminé avec de l'eau à 20°C ;
valeurs mesurées ± 10%

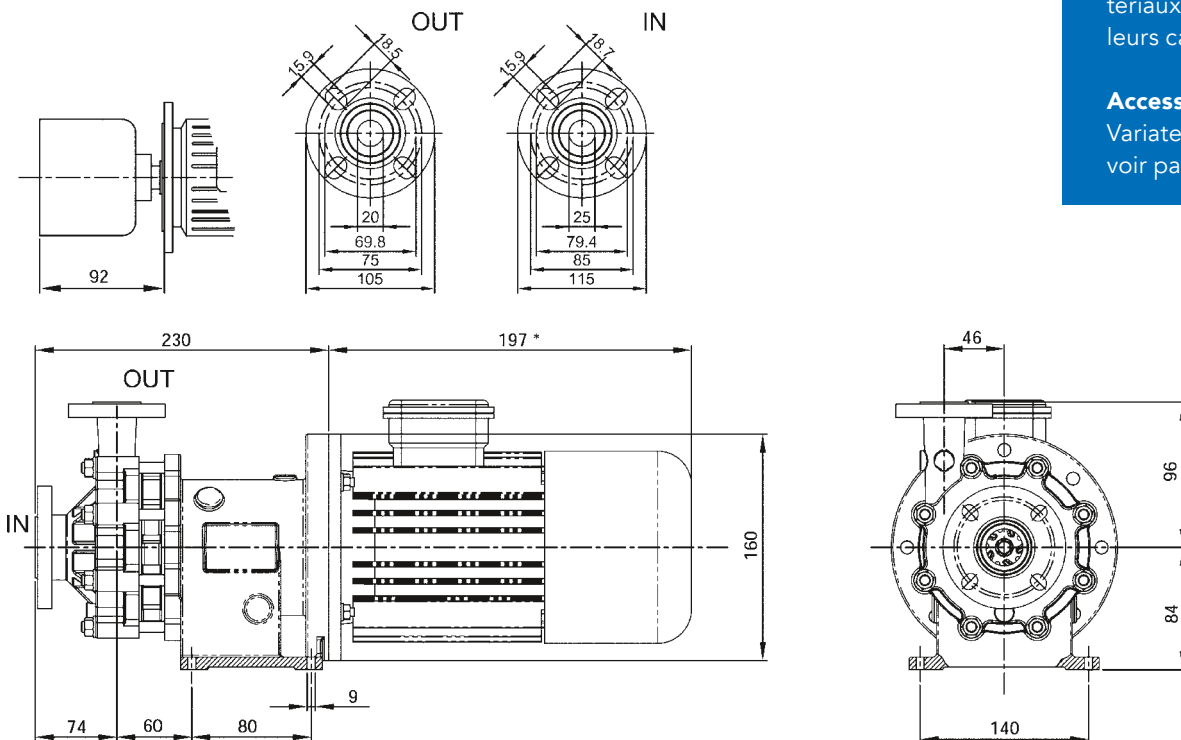
Caractéristiques techniques MM Type 1

Taille	4/75		6/90		8/100	
Matériau	Acier inoxydable 1.4401 (AISI 316)					
Hauteur de refoulement maxi en [m.CE] à 50Hz	4		6		8	
Débit volumique maxi en [l/min] à 50Hz	75		90		100	
Densité maxi en [g/cm ³] à 50Hz *	2,5	3,3	2	3	1,7	2,5
Puissance du moteur en [kW]	0,37	0,55	0,37	0,55	0,37	0,55
Courant nominal (400V, 50Hz) en [A] **	0,96	1,41	0,96	1,41	0,96	1,41
Vitesse nominale en [tr/min] à 50Hz	3000					
Orifice d'aspiration	DN 25					
Orifice de refoulement	DN 20					
Tension en [V] ***	230 V CA ou 230/400 V CA triphasé					
Classe de protection	IP 55					
Vitesse maxi du débit en [m/s]	côté aspiration = 1 / côté refoulement = 3					
Pression maxi du système en [bar]	25/50 en option					
Température en [°C]	190/en option jusqu'à 300					

* valeur approximative au débit volumique maxi (densité supérieure possible lorsque le débit est réduit)

** dépend du fournisseur du moteur *** autres tensions sur demande

Dimensions en [mm]



Les dimensions du moteur peuvent différer selon la fabrication.



Matériau

Voir page 4, les matériaux disponibles et leurs caractéristiques.

Accessoires

Variateurs de fréquence, voir page 16.